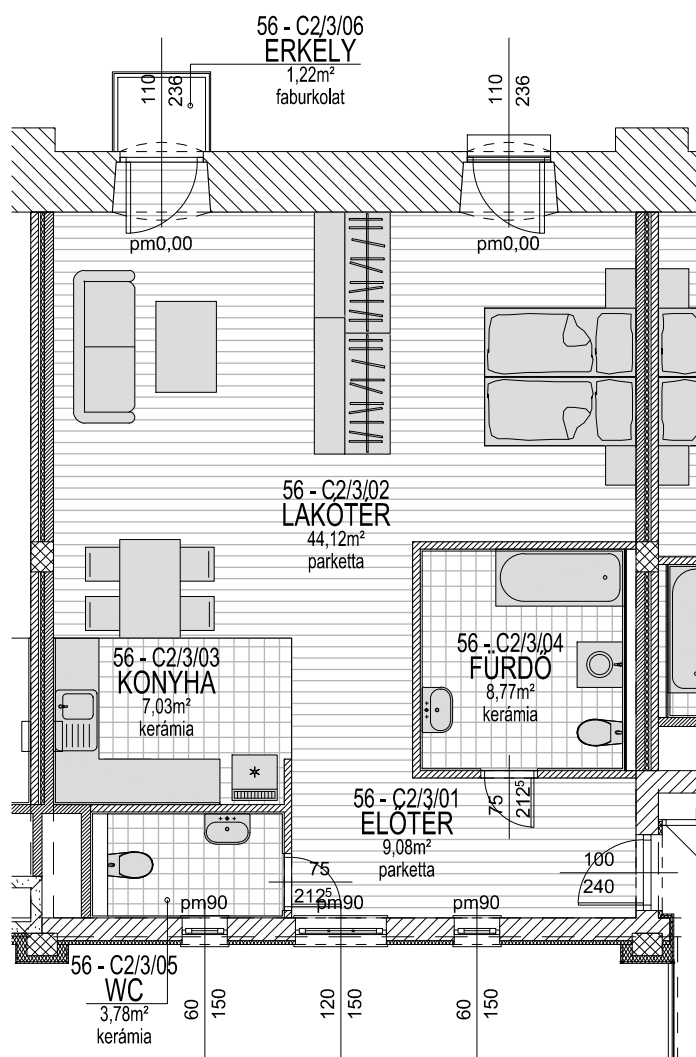


C lépcsőház - II. / 3sz. lakás



HELYISÉGGKIMUTATÁS 56 - C2/3. LAKÁS			
szám	helyiségnév	burkolat	terület
56 - C2/3/01	ELŐTÉR	parketta	9,08m ²
56 - C2/3/02	LAKÓTÉR	parketta	44,12m ²
56 - C2/3/03	KONYHA	kerámia	7,03m ²
56 - C2/3/04	FÜRDŐ	kerámia	8,77m ²
56 - C2/3/05	WC	kerámia	3,78m ²
ÖSSZESEN:			72,78m ²

56 - C2/3/06	ERKÉLY	faburkolat	1,22m ²
--------------	--------	------------	--------------------

LÉPTÉKRÚD / m /



TULAJDONI LAP SZERINT: lakás területe: 71 m² erkély területe: 2 m²

helyszín: BUDAPEST. IX. TINÓDI UTCA 1-3. HRSZ: 37912/2/A/43

A felmérést készítette: STUDIO IN-EX KFT. 1117 BUDAPEST, SZERÉMI ÚT 7/B. T: 279 04 50

2015. január lépték: M=1:100 lakásszám: C/2/3 rajzsám: C23-56m